

PIANO REGOLATORE GENERALE

ORIGLI BOHIGAS - ALBERT PUIGDOMÈNECH

MBM ARCHITECTES S.A.
JOSEP MARTORELL
OSCAR BOHIGAS
DAVID MACLAY
DINA CASTELLÀ
FRANÇOIS GUILA

STRUTTURA SPECIALE UFFICIO DI PIANO
ECOLE DI FILIPPO - VIA AR. L. 1999 - BANCA DI ROBERTO - 04/09/11/2002
Disegnati
Francesca D'Amico
Francesco Saverio
Piero De Siano
Responsabile Amministrativo

STATO DI FATTO

A	SISTEMA ISTITUZIONALE
A1	I VINCOLI OPERANTI SUL TERRITORIO COMUNALE
A1.1	BENI CULTURALI E AMBIENTALI
	D.lgs del 29.10.1999, n.490

L'ASSESSORATO ALL'URBANISTICA Il DIRETTORE DI SETTORE
Fausto Martino Banca Di Roberto
IL SINDACO
Marco De Rose

Legenda

- D.lgs 490/99 - Titolo I
vincolo di rispetto (ex art. 21 - L. 1089/99)
- D.lgs 490/99 - Titolo II
vincolo paesaggistico (L. 1497/99)

Elenco dei vincoli

★ Denominazione

Elenco dei vincoli ai beni architettonici (aggiornamento Luglio 2002)

- Torre "Pocinno" o "Vicentina"
- Castel Venturi
- Chiesa S. Nicola del Puntello
- Casa Lecce
- "Rondella di Fiume" o Cappella dell'Assunta
- Chiesa S. Felice in Felice
- Palazzo "Bianchi"
- Area archeologica Etrusco - Samnitica
- Casa padronale con chiesa, forno e verde circostante

Elenco dei vincoli ai beni archeologici (aggiornamento Luglio 2002)

- Piazza Sisto (acquedotto antico romano)
- Villa Romana
- Ruine strutture murarie in località Fiume
- Area archeologica etrusco-samnitica
- Area archeologica tra S. Felice e Guana
- Area di Fiume
- Fuori località Monteverano
- Area tra S.S. 18 e Stadio Anelli
- Incastellamento dell'età del bronzo - Iac. Fiume
- Strada extra urbana della colonia marittima di Salernum

★ Istanze di soggetti a Tutela monumentale e paesaggistica e Zone sottoposte a vincoli di alta natura in materia agli elaborati grafici - Art. 13 a e Art. 15 in scala 1:2000

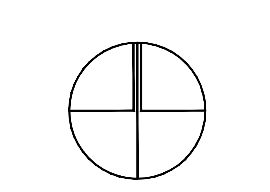
Ex L. n.431 del 08/08/1985 (art.1: vincoli imposti per individuazione morfologica)

- zone boscate (art. 14 - L.R. 11/96)
- fascia di rispetto (150 m) dei fiumi, dei torrenti e dei corsi d'acqua soggetti agli interventi delle acque pubbliche (vedi R.D. 7.5.1899 e successivi)
- parche, ville e giardini di non comune bellezza (Legge 1497/99, articolo 1 comma 2)

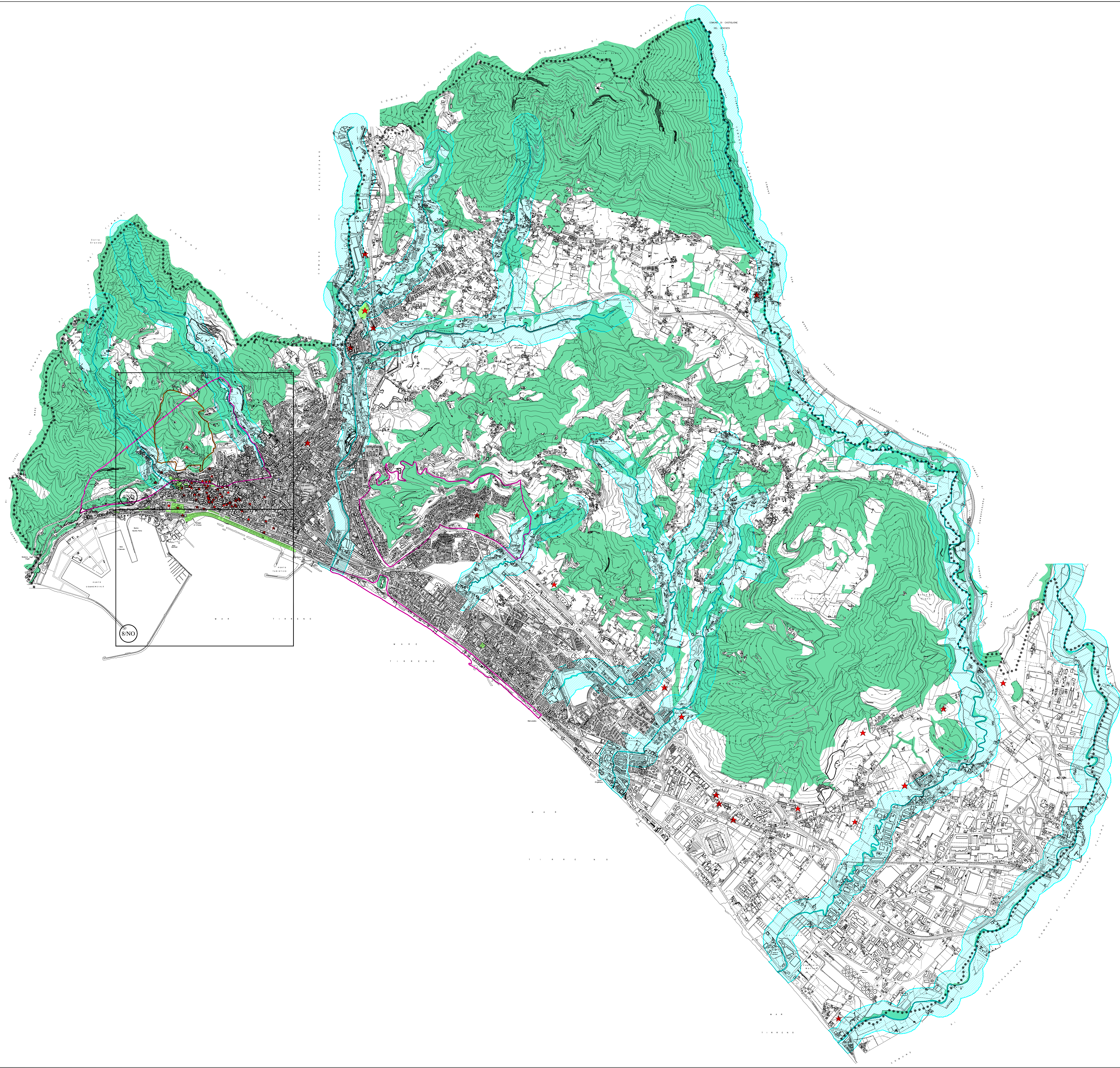
N.B. le aree ad "usi civici", anche se tutelate dalla 431/85, ricadono tutte in ambiti già vincolati. Pertanto è stata omessa la loro perimetrazione.

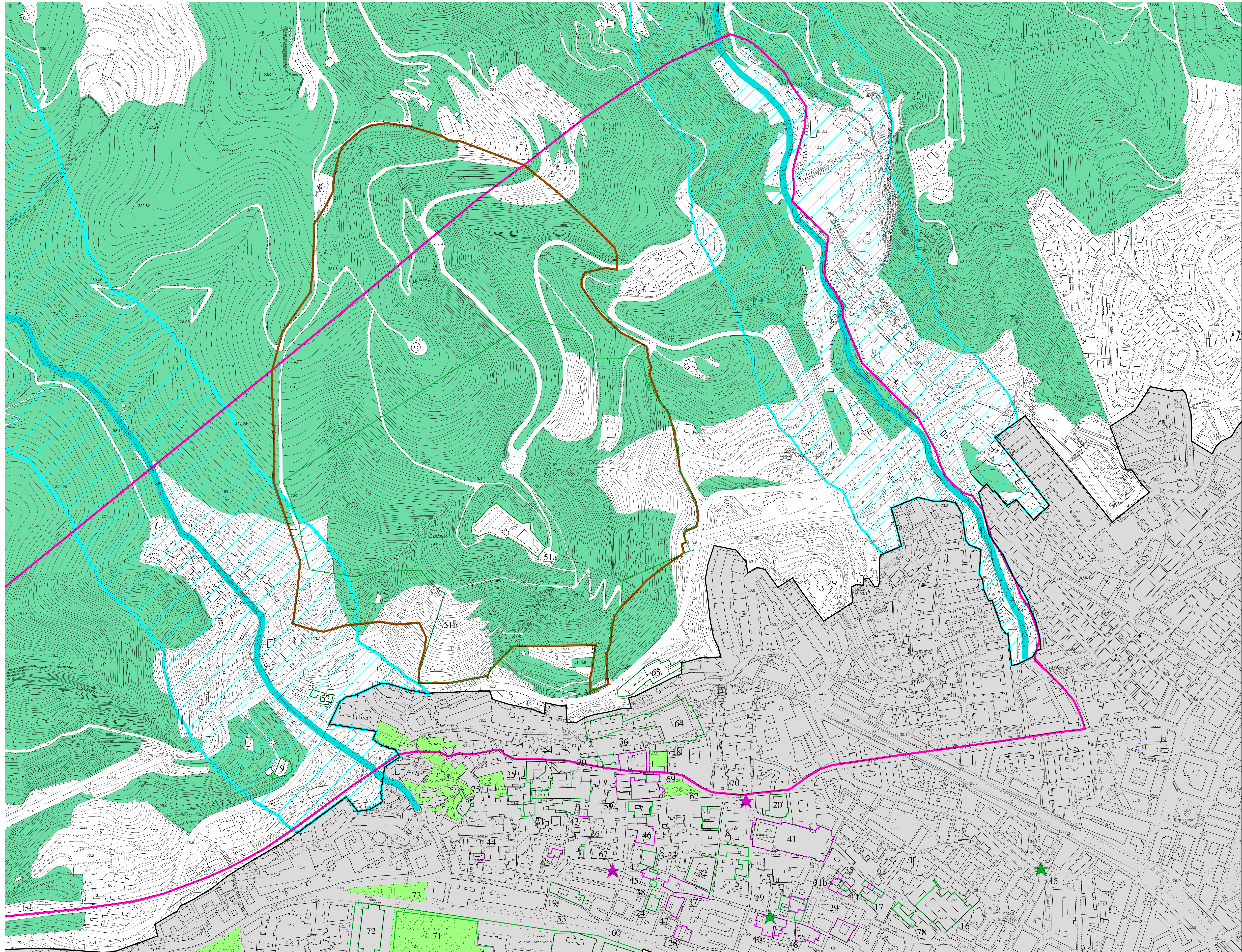
Le integrazioni dei vincoli definiti ai sensi della L. 22/10/1971 n° 850, in tale ambito non operano i vincoli imposti per individuazione morfologica.

Note:
Integrazioni dei vincoli sugli immobili - ai sensi del D.lgs. 490/99 - fonte dalle Soprintendenze B.A.A.S.S. ed archeologica



Scala 1 : 15.000





PIANO REGOLATORE GENERALE

ORIOI BOHIGAS - ALBERT PUIGDOMÈNECH

MBM ARCHITECTES S.A.
 JOSEP MARTORELL
 ORIOL BOHIGAS
 DAVID MACLAY
 ORIOL CASTELLÀ
 FRANCESC GUAL

STRUTTURA SPECIALE - UFFICIO DI PIANO
 ESCOLE DI FILIPPO - viale art. 11 n. 11 - BANCA DI ROBERTO - viale art. 11 n. 11 - 84100 Salerno
 Riccardo Diabari
 Francesco Diabari
 Responsabile Amministrativo

STATO DI FATTO

NOVEMBRE 2002

A	SISTEMA ISTITUZIONALE
A1	I VINCOLI OPERANTI SUL TERRITORIO COMUNALE
A1.1a	BENI CULTURALI E AMBIENTALI
	D.lgs del 29.10.1999, n.490

L'ASSESSORE ALL'URBANISTICA: Fausto Martino
 IL DIRETTORE DI SETTORE: Bianca De Roberto
 IL SINDACO: Maria De Rose

Legenda

- D.lgs 490/99 - Titolo I**
- vincolo di rispetto (ex art. 21 - L. 1089/99)
- D.lgs 490/99 - Titolo II**
- vincolo paesaggistico (L. 1497/99)

Elenco dei vincoli (aggiornamento Luglio 2002)

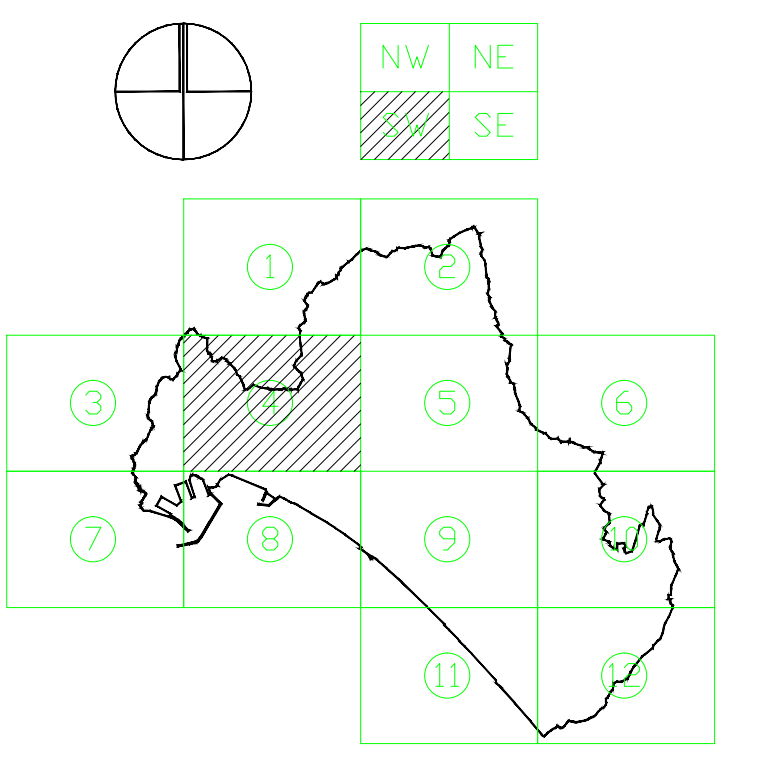
- vincolo B.A.A.S.
- vincolo archeologico
- N° Denominazione
 - 2 Palazzo S. Massimo
 - 3 Palazzo S. Maria
 - 4 Palazzo S. Maria
 - 5 Palazzo S. Maria
 - 6 Palazzo S. Maria
 - 7 Palazzo S. Maria
 - 8 Palazzo S. Maria
 - 9 Palazzo S. Maria
 - 10 Palazzo S. Maria
 - 11 Palazzo S. Maria
 - 12 Palazzo S. Maria
 - 13 Palazzo S. Maria
 - 14 Palazzo S. Maria
 - 15 Acquedotto Normanno
 - 16 Palazzo S. Benedetto - Cuarna
 - 17 Palazzo S. Benedetto - Cuarna
 - 18 Palazzo S. Benedetto - Cuarna
 - 19 Palazzo S. Benedetto - Cuarna
 - 20 Palazzo S. Benedetto - Cuarna
 - 21 Palazzo S. Benedetto - Cuarna
 - 22 Palazzo S. Benedetto - Cuarna
 - 23 Palazzo S. Benedetto - Cuarna
 - 24 Palazzo S. Benedetto - Cuarna
 - 25 Palazzo S. Benedetto - Cuarna
 - 26 Palazzo S. Benedetto - Cuarna
 - 27 Palazzo S. Benedetto - Cuarna
 - 28 Palazzo S. Benedetto - Cuarna
 - 29 Palazzo S. Benedetto - Cuarna
 - 30 Palazzo S. Benedetto - Cuarna
 - 31 Palazzo S. Benedetto - Cuarna
 - 32 Palazzo S. Benedetto - Cuarna
 - 33 Palazzo S. Benedetto - Cuarna
 - 34 Palazzo S. Benedetto - Cuarna
 - 35 Palazzo S. Benedetto - Cuarna
 - 36 Palazzo S. Benedetto - Cuarna
 - 37 Palazzo S. Benedetto - Cuarna
 - 38 Palazzo S. Benedetto - Cuarna
 - 39 Palazzo S. Benedetto - Cuarna
 - 40 Palazzo S. Benedetto - Cuarna
 - 41 Palazzo S. Benedetto - Cuarna
 - 42 Palazzo S. Benedetto - Cuarna
 - 43 Palazzo S. Benedetto - Cuarna
 - 44 Palazzo S. Benedetto - Cuarna
 - 45 Palazzo S. Benedetto - Cuarna
 - 46 Palazzo S. Benedetto - Cuarna
 - 47 Palazzo S. Benedetto - Cuarna
 - 48 Palazzo S. Benedetto - Cuarna
 - 49 Palazzo S. Benedetto - Cuarna
 - 50 Palazzo S. Benedetto - Cuarna
 - 51 Palazzo S. Benedetto - Cuarna
 - 52 Palazzo S. Benedetto - Cuarna
 - 53 Palazzo S. Benedetto - Cuarna
 - 54 Palazzo S. Benedetto - Cuarna
 - 55 Palazzo S. Benedetto - Cuarna
 - 56 Palazzo S. Benedetto - Cuarna
 - 57 Palazzo S. Benedetto - Cuarna
 - 58 Palazzo S. Benedetto - Cuarna
 - 59 Palazzo S. Benedetto - Cuarna
 - 60 Palazzo S. Benedetto - Cuarna
 - 61 Palazzo S. Benedetto - Cuarna
 - 62 Palazzo S. Benedetto - Cuarna
 - 63 Palazzo S. Benedetto - Cuarna
 - 64 Palazzo S. Benedetto - Cuarna
 - 65 Palazzo S. Benedetto - Cuarna
 - 66 Palazzo S. Benedetto - Cuarna
 - 67 Palazzo S. Benedetto - Cuarna
 - 68 Palazzo S. Benedetto - Cuarna
 - 69 Palazzo S. Benedetto - Cuarna
 - 70 Palazzo S. Benedetto - Cuarna
 - 71 Palazzo S. Benedetto - Cuarna
 - 72 Palazzo S. Benedetto - Cuarna
 - 73 Palazzo S. Benedetto - Cuarna
 - 74 Palazzo S. Benedetto - Cuarna
 - 75 Palazzo S. Benedetto - Cuarna
 - 76 Palazzo S. Benedetto - Cuarna
 - 77 Palazzo S. Benedetto - Cuarna
 - 78 Palazzo S. Benedetto - Cuarna
 - 79 Palazzo S. Benedetto - Cuarna
 - 80 Palazzo S. Benedetto - Cuarna
 - 81 Palazzo S. Benedetto - Cuarna
 - 82 Palazzo S. Benedetto - Cuarna
 - 83 Palazzo S. Benedetto - Cuarna
 - 84 Palazzo S. Benedetto - Cuarna
 - 85 Palazzo S. Benedetto - Cuarna
 - 86 Palazzo S. Benedetto - Cuarna
 - 87 Palazzo S. Benedetto - Cuarna
 - 88 Palazzo S. Benedetto - Cuarna
 - 89 Palazzo S. Benedetto - Cuarna
 - 90 Palazzo S. Benedetto - Cuarna
 - 91 Palazzo S. Benedetto - Cuarna
 - 92 Palazzo S. Benedetto - Cuarna
 - 93 Palazzo S. Benedetto - Cuarna
 - 94 Palazzo S. Benedetto - Cuarna
 - 95 Palazzo S. Benedetto - Cuarna
 - 96 Palazzo S. Benedetto - Cuarna
 - 97 Palazzo S. Benedetto - Cuarna
 - 98 Palazzo S. Benedetto - Cuarna
 - 99 Palazzo S. Benedetto - Cuarna
 - 100 Palazzo S. Benedetto - Cuarna

Ex L. n.431 del 08/08/1985 (art.1: vincoli imposti per individuazione morfologica)

- zone boscate (art. 14 - L.R. 11/96)
- spazi di rispetto (150 m) dei fiumi, dei torrenti e dei corsi d'acqua rispetto agli ostacoli delle acque pubbliche (art. 15 - L.R. 11/96)
- parchi, ville e giardini di non comune bellezza (L. legge 1497/99, articolo 1 comma 2)

N.B. le aree ad "uso civile", anche se tutelate dalla 431/85, ricadono tutte in ambito già vincolato. Pertanto è stata omessa la loro perimetrazione delimitazione dei centri edificati ai sensi della L. 22-10-1971 n. 431: in tale ambito non operano i vincoli imposti per individuazione morfologica.

Note:
Integratori dei vincoli sugli immobili - ai sensi del D.lgs. 490/99 - fornite dalle Soprintendenze B.A.A.S. ed archeologica.



Scala 1 : 2.000



COMUNE DI SALERNO
ASSESSORATO ALL'URBANISTICA

PIANO REGOLATORE GENERALE

ORIOI BOHIGAS - ALBERT PUIGDOMÈNECH

MBM ARCHITECTES S.A.
JOSEP MARTORELL
ORIOI BOHIGAS
DAVID MACLAY
DINA CASTELLÀ
FRANÇOIS GUIL

STRUTTURA SPECIALE UFFICIO DI PIANO
ECOLE DI FILIPPO - viale di I. Neri - BANCA DI ROBERTO - via di S. Maria - 84100 Salerno

STATO DI FATTO
NOVEMBRE 2002

A	SISTEMA ISTITUZIONALE
A1	I VINCOLI OPERANTI SUL TERRITORIO COMUNALE
A1.1b	BENI CULTURALI E AMBIENTALI
	D.lgs del 29.10.1999, n.490

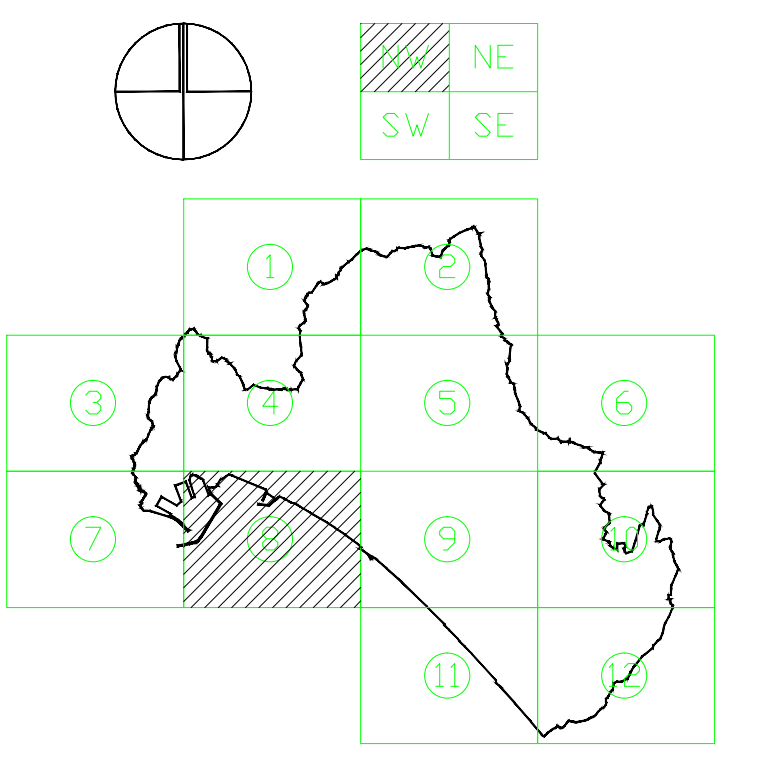
L'ASSESSORE ALL'URBANISTICA Fausto Martino
IL DIRETTORE DI SETTORE Banca Di Roberto
IL SINDACO Maria De Biase

- Legenda**
- D.lgs 490/99 - Titolo I
vincolo di rispetto (ex art. 21 - L.1089/99)
- D.lgs 490/99 - Titolo II
vincolo paesaggistico (L. 1497/99)

- Elenco dei vincoli (aggiornamento Luglio 2002)
- vincolo B.A.A.A.S.
 - vincolo archeologico
- N° Denominazione
- 22 Palazzo Perugini
 - 38 Casa Vittorio Emanuele
 - 50 Palazzo S. Severino
 - 51 Palazzo di Ciro
 - 60 Palazzo Natta
 - 68 Ex Casa del Carbonaro
 - 71 Villa Comunale
 - 72 Ex Casa Verdi
 - 73 Palazzo uffici compresi ex Impegno Tiro, via Roma e via S. Lita
 - 76 Palazzo delle Poste e Telecom
 - 77 Palazzo di Giustizia

- Ex L. n.431 del 08/08/1985 (art.1: vincoli imposti per individuazione morfologica)
- zone boscate (art. 14 - L.R. 11/96)
 - spazio di rispetto (150 m) dei fiumi, dei torrenti e dei corsi d'acqua propri degli utenti delle acque pubbliche (vedi R.D. 7/3/1899 e successivi)
 - spazio di rispetto (150 m) di opere d'arte, bellezze (Legge 1097/78, art. 1 comma 2)
- N.B. le aree ad "usi civici", anche se tutelate dalla 431/85, ricadono tutte in ambiti già vincolati. Pertanto è stata omessa la loro perimetrazione.
- 71 delimitazione dei centri edificati ai sensi della L. 22/10/1971 n. 385; in tale ambito non operano i vincoli imposti per individuazione morfologica.

Note:
Integrazioni dei vincoli sugli immobili - ai sensi del D.lgs. 490/99 - fornite dalle Soprintendenze B.A.A.A.S. ed archeologica.



Scala 1 : 2.000

Catografia numerica
Ripresa aerea 1992
Controllato ai sensi della Legge n° 48 del 2/2/1960
Nuova ossa alla diffusione dell'U.C.M. n. 288 del 1994

Aggiornamenti cartografici a cura della
Struttura Speciale Ufficio di Piano - Comune di Salerno